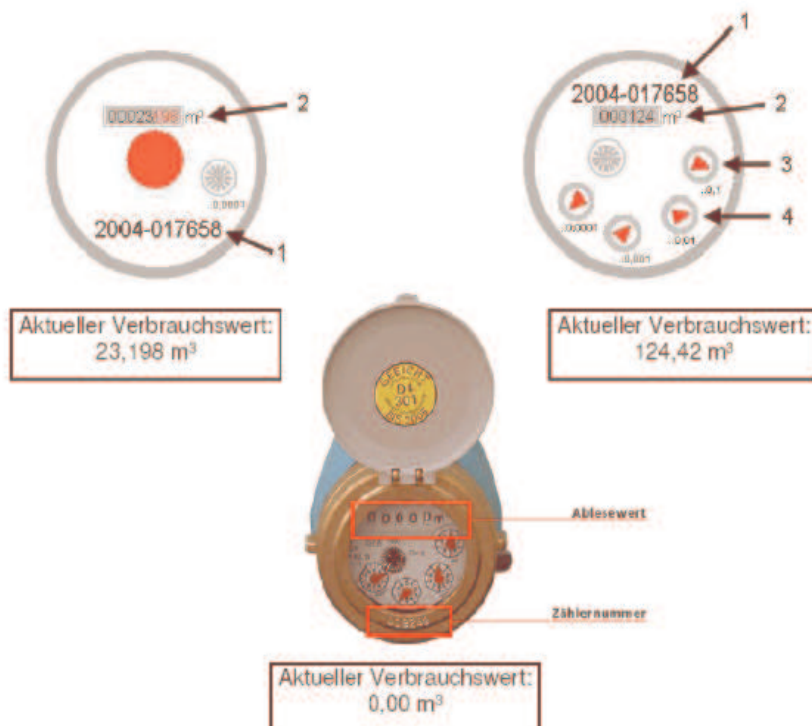


Wasserzähler ablesen

Wie lese ich meine Wasserzähler selbst ab ?

elektronische Wasserzähler	mechanische Wasserzähler
<p>Ablesung zum Abrechnungsende: Lesen Sie nach dem Stichtag die Geräte- nummer und den „M“- Wert (Vorjahreswert) des Gerätes ab. Dieser ist auf der Anzeige mit „M“ gekennzeichnet.</p> <p>Zwischenablesung: Lesen Sie am Aus- bzw. Einzugstag die Gerätenummer und den aktuellen Verbrauchswert (Anzeigewert) am Gerät ab.</p>	<p>Ablesung zum Abrechnungsende: Lesen Sie nach dem Abrechnungsende die Gerätenummer und den aktuellen Verbrauchswert (Anzeigewert) am Gerät ab.</p> <p>Zwischenablesung: Lesen Sie am Aus- bzw. Einzugstag die Gerätenummer und den aktuellen Verbrauchswert (Anzeigewert) am Gerät ab.</p>

Anzeigen am Wasserzähler mechanisch:



Wasserzähler mit roter Markierung sind Warm-, mit blauer Markierung Kaltwasserzähler.

Anzeigen am Wasserzähler:	
1. Gerätenummer	2. aktueller Verbrauchswert
3. erste Nachkommastelle	4. zweite Nachkommastelle

Die Informationen in diesem Datenblatt enthalten lediglich allgemeine Beschreibungen bzw. Leistungsmerkmale, welche im konkreten Anwendungsfall nicht immer in der beschriebenen Form zutreffen bzw. welche sich durch Weiterentwicklung der Produkte ändern können. Die gewünschten Leistungsmerkmale sind dann verbindlich, wenn sie bei Vertragsabschluss ausdrücklich vereinbart sind.